

Fan Extender

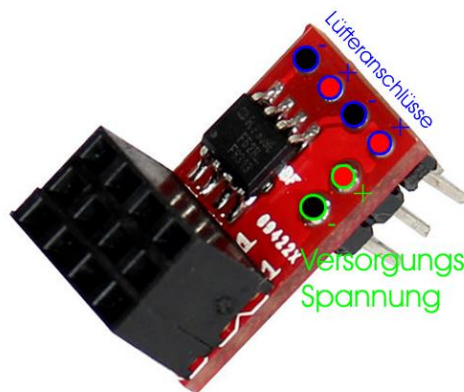
Der Fan Extender wird wie in den folgenden Bildern dargestellt angeschlossen. Er schaltet nur die Ausgänge D6 und D11, D4 und D5 sind nicht verbunden.

Die Ansteuerung via G-Code erfolgt über den Befehl „M42 PX SYYY“. Hierbei wird „X“ durch den Ausgangspin ersetzt. „YYY“ kann zwischen 0 (aus) und 255 (an) liegen. Die Ausgabe der zwischenwerte erfolgt pulsweitenmoduliert.

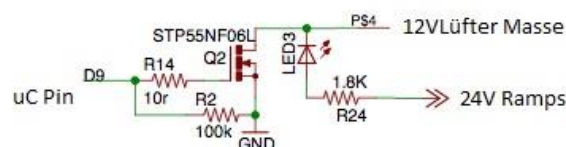
z.B. M42 P6 S255

Die Versorgungsspannung wird in der Regel 12V betragen und kann vom Board abgenommen werden. Wichtig ist der Jumper im roten Rahmen. Er stellt die Versorgungsspannung für den Extender her.

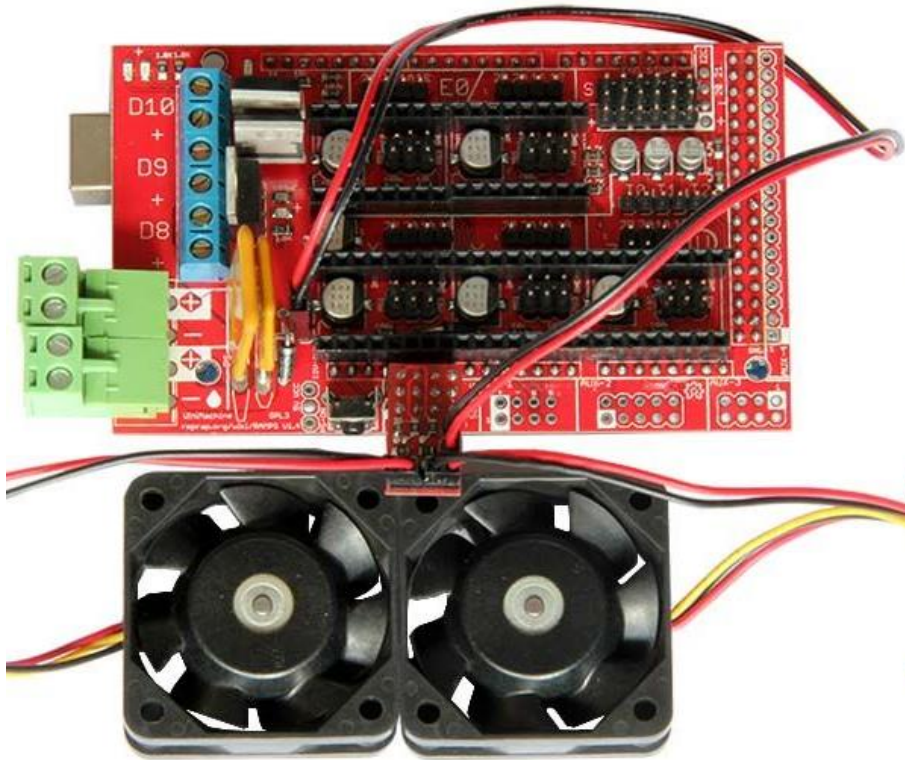
Zur Info weil es oft falsch dargestellt wird: M106 SYYY (Lüfter mit Wert YYY) oder M107 (Lüfter aus) schaltet den Fan-Pin vom Board wie in der configuration.h definiert. Das muss nicht zwangsläufig auch der Lüfter des Extruder sein.



Anschlussschema Fan Extender



Prinzipschaltung des Fan Extenders

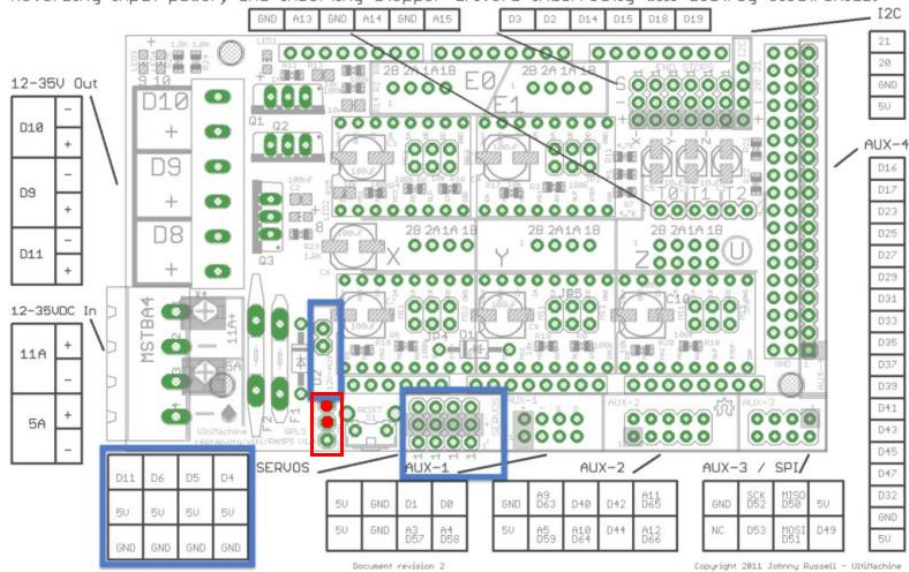


Anschluss der Lüfter

RAMPS 1.4 (RepRap Arduino MEGA Pololu Shield)
reprap.org/wiki/RAMPS1.4

GPL v3

Reversing input power, and inserting stepper drivers incorrectly will destroy electronics.



Schaltplan Ramps